



EVALUACIÓN DE BACHILLERATO PARA EL ACCESO A LA UNIVERSIDAD  
**212 CULTURA AUDIOVISUAL**  
EBAU2021 - JUNIO

**NOTA IMPORTANTE**

El examen consta de dos bloques. El bloque I (4 p.) contiene dos baterías de preguntas, debiendo responderse a tres y a una, respectivamente. El bloque II (6 p.) presenta tres anuncios, de los que se ha de escoger solamente uno para realizar un análisis del mismo.

**BLOQUE I. (3+1=4 puntos)**

**BATERÍA I.1. De las siguientes cinco preguntas, responda a un máximo de TRES. En el caso de que responda a más, solo se corregirán las tres primeras respondidas (3 puntos).**

**1. Cuando definimos un sonido como agudo o grave. ¿A cuál de sus características físicas nos estamos refiriendo?**

- a) Tono
- b) Timbre
- c) Intensidad

**2. La calidad de una grabación digital aumenta si:**

- a) La frecuencia de muestreo es alta y el número de 'bits' por muestra es bajo.
- b) La frecuencia de muestreo es baja y el número de "bits" por muestra es alto.
- c) Son altos los dos.

**3. ¿Cómo llamamos al proceso de digitalización de audio?**

- a) A este proceso se le llama muestreo o sampling.
- b) A este proceso se le llama conversión digital auditiva.
- c) Al proceso de digitalización de audio se le llama rango dinámico.

**4. ¿Qué aparato diseñaron los precursores del sonido, Edison y Dickson?**

- a) El Vitáfono
- b) El Movitone
- c) El Kinetófono

**5. ¿Existen los géneros radiofónicos?**

- a) Sí, son estructuras definidas con las que podemos trabajar distintos temas o materias narradas.
- b) Sí, como los de tipo magazine, informativos, culturales, concursos, deportivos, etc.
- c) No, solo existen los programas radiofónicos.

EVALUACIÓN DE BACHILLERATO PARA EL ACCESO A LA UNIVERSIDAD  
**212 CULTURA AUDIOVISUAL**  
EBAU2021 - JUNIO

**BATERÍA I.2. De las siguientes tres preguntas, responda a un máximo de UNA. En el caso de que responda a más, solo se corregirá la primera pregunta respondida. (1 punto)**

6. ¿Qué es un cromá?
7. Defina qué es un podcast
8. Defina en qué consiste la publicidad

**BLOQUE II. (6 puntos)**

Elija **UNO** de los tres anuncios ofrecidos para completar su examen. Comente los aspectos más destacados del guión que se ofrece como guía.

**ANUNCIO 1: SPOT DE TV**

Se analizará el anuncio de televisión de **Mutua Madrileña**, que se proyectará durante el examen, atendiendo a los siguientes apartados:

- 1) **ANÁLISIS OBJETIVO. Descripción de los elementos que componen el anuncio**  
ESCENARIOS, PERSONAS, ACONTECIMIENTOS NARRADOS, MARCA, PRODUCTO,  
RITMO DEL RELATO

**REGISTRO VISUAL:** COLOR, MOVILIDAD, PLANOS, EFECTOS ESPECIALES, TEXTO ESCRITO, LOGOTIPO, MARCA, ESLOGAN

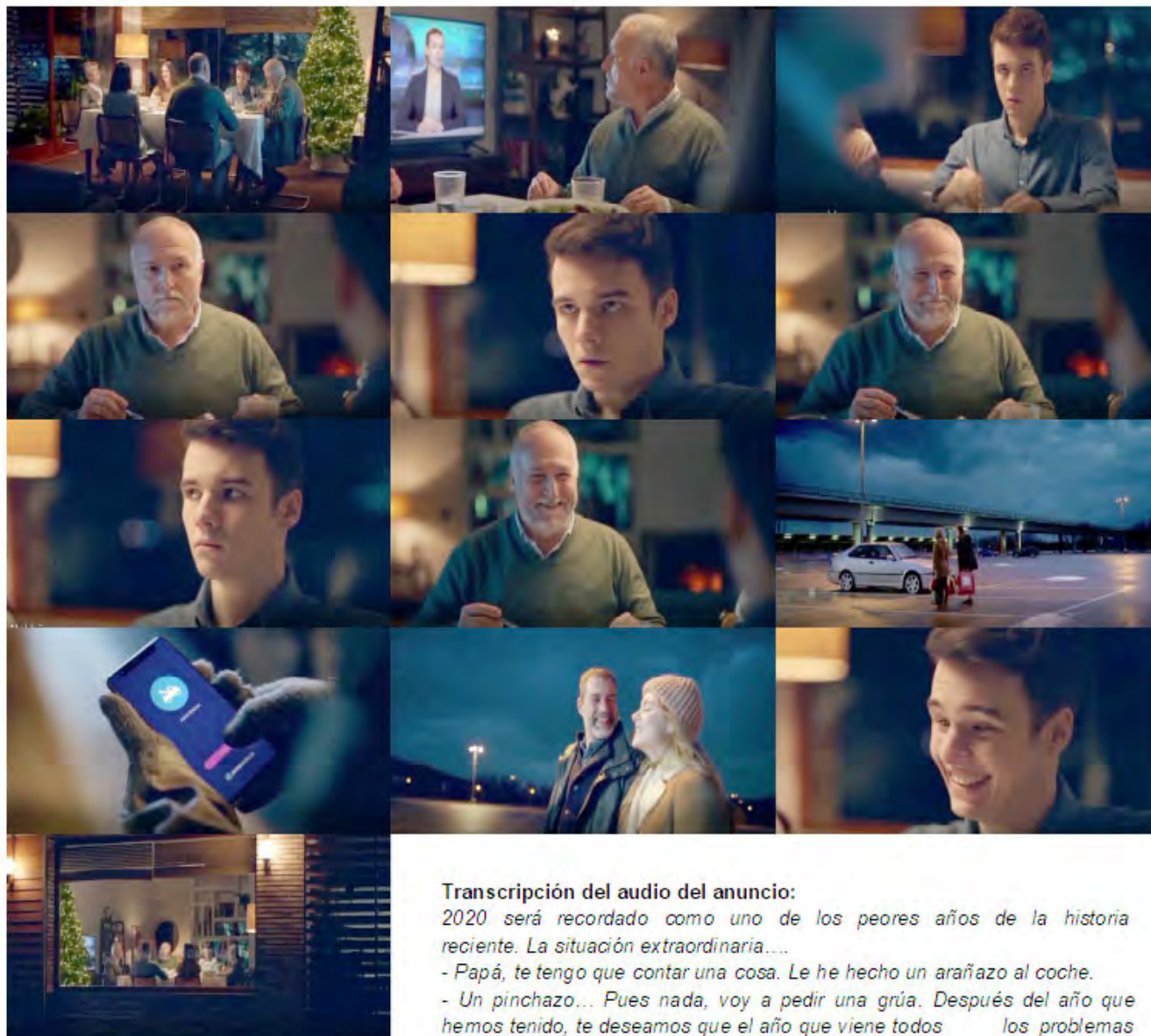
**REGISTRO SONORO:** PALABRA, MÚSICA, EFECTOS SONOROS, SILENCIOS

- 2) **ANÁLISIS SUBJETIVO: Interpretación**

INTENCIONES COMUNICATIVAS  
INTENCIÓN DEL SLOGAN  
MOTIVACIONES  
SIGNIFICACIÓN DE LAS IMÁGENES  
RELACIÓN ENTRE LAS IMÁGENES Y EL TEXTO  
PERFIL DEL CONSUMIDOR

EVALUACIÓN DE BACHILLERATO PARA EL ACCESO A LA UNIVERSIDAD  
**212 CULTURA AUDIOVISUAL**  
 EBAU2021 - JUNIO

\*\*\* Planos del anuncio audiovisual



**Transcripción del audio del anuncio:**

*2020 será recordado como uno de los peores años de la historia reciente. La situación extraordinaria....*

*- Papá, te tengo que contar una cosa. Le he hecho un arañazo al coche.*

*- Un pinchazo... Pues nada, voy a pedir una grúa. Después del año que hemos tenido, te deseamos que el año que viene todos los problemas tengan fácil solución. Grupo Mutua Madrileña.*

EVALUACIÓN DE BACHILLERATO PARA EL ACCESO A LA UNIVERSIDAD  
**212 CULTURA AUDIOVISUAL**  
 EBAU2021 - JUNIO

## ANUNCIO 2 y 3: ANUNCIO GRÁFICO

Realice un análisis del anuncio gráfico que decida -en el caso de no optar por el televisivo - atendiendo a los siguientes apartados:

### 1) ANÁLISIS OBJETIVO. Descripción de los elementos que componen el anuncio (escenario, personajes, objetivos, etc..).

MARCA, PRODUCTO, MEDIO QUE LO DIFUNDE

ELEMENTOS DEL MENSAJE PUBLICITARIO: TEXTO, IMAGEN, FUNCIÓN

### 2) ANÁLISIS SUBJETIVO: INTERPRETACIÓN.

INTENCIONES COMUNICATIVAS

INTENCIÓN DEL SLOGAN

MOTIVACIONES

PERFIL DEL CONSUMIDOR

SIGNIFICACIÓN DE LA IMAGEN:

- RELACIÓN ENTRE LA IMAGEN Y EL TEXTO
- GRADOS DE SIGNIFICACIÓN DE LA IMAGEN

#### Anuncio 2

#### Anuncio 3





EVALUACIÓN DE BACHILLERATO PARA EL ACCESO A LA UNIVERSIDAD  
**212 CULTURA AUDIOVISUAL**  
EBAU2021 – JUNIO- CRITERIOS DE EVALUACIÓN

**CRITERIOS DE EVALUACIÓN**

Un único examen que consta de dos bloques. El primero contiene una batería de cinco preguntas cerradas para responder tres, y otra con tres abiertas a contestar una (**4 puntos**). En el segundo se presentan tres anuncios publicitarios (dos gráficos y uno de televisión) a elegir uno, que tendrá que analizarse (**6 puntos**).

Los 6 puntos del Bloque II se desglosan así: Adecuación del planteamiento analítico a las exigencias y necesidades de la propuesta (2p). Nivel expresivo de lenguaje específico de la materia y analítico de los contenidos adecuados con el ejercicio (2p). Adecuación de la valoración funcional, expresiva y comunicativa de la producción audiovisual o de la imagen fija (2p).