

PROVES D'ACCÉS A LA UNIVERSITAT

PRUEBAS DE ACCESO A LA UNIVERSIDAD

CONVOCATÒRIA: JULIOL 2019	CONVOCATORIA: JULIO 2019
Assignatura: FONAMENTS DE L'ART II	Asignatura: FUNDAMENTOS DEL ARTE II

BAREM DE L'EXAMEN:

Pregunta 1 = 1 punt/// pregunta 2 = 3 punts/// pregunta 3 = 3 punts/// pregunta 4 = 3 punts.

Responeu a cadascuna de les preguntes identificant-les correctament en el quadernet de respostes.

BAREMO DEL EXAMEN:

Pregunta 1= 1 punto///pregunta 2= 3 puntos///pregunta 3= 3 puntos/// pregunta 4 = 3 puntos.

Responder cada una de las preguntas identificándolas correctamente en el cuadernillo de respuestas.

EXAMEN OPCIO A / OPCIÓN A

PREGUNTA 1

Seleccioneu l'autor/a i l'estil corresponent de la llista per a cadascuna d'aquestes dues figures (exemple: Figura 1 = autor triat de la llista; estil triat de la llista):

PREGUNTA 1

Selecciona el/la autor/a y el estilo correspondiente del listado para cada una de estas dos figuras (ejemplo: Figura 1=autor elegido de la lista; estilo elegido de la lista):

Autor

- 1) Van Gogh
- 2) Jackson Pollock
- 3) Pablo Picasso
- 4) René Magritte
- 5) Édouard Manet
- 6) Henry Moore
- 7) William Turner
- 8) Francisco de Goya
- 9) Paul Cézanne
- 10) John Constable

Estil-moviment/Estilo-movimiento

- a) Impressionisme/Impresionismo
- b) Simbolisme/ Simbolismo
- c) Modernisme/Modernismo
- d) Cubisme/Cubismo
- e) Dadaisme/Dadaísmo
- f) Surrealisme/Surrealismo
- g) Funcionalisme/ Funcionalismo
- h) Pop art
- i) Art nouveau
- j) Romanticisme/Romanticismo

Figura 1.



Figura 2.



PREGUNTA 2

Definiu breument els ismes següents i esmenteu, com a mínim, un/a autor/a rellevant de cadascun (època o data en què es desenvolupa, context social i artístic, i principals característiques del llenguatge).

PREGUNTA 2

Definir brevemente los siguientes ismos y nombrar, como mínimo, a un/a autor/a relevante en cada uno de ellos (época o fecha en la que se desarrolla, el contexto social y artístico, y principales características del lenguaje).

a) Constructivisme / Constructivismo

b) Fauvisme / Fauvismo

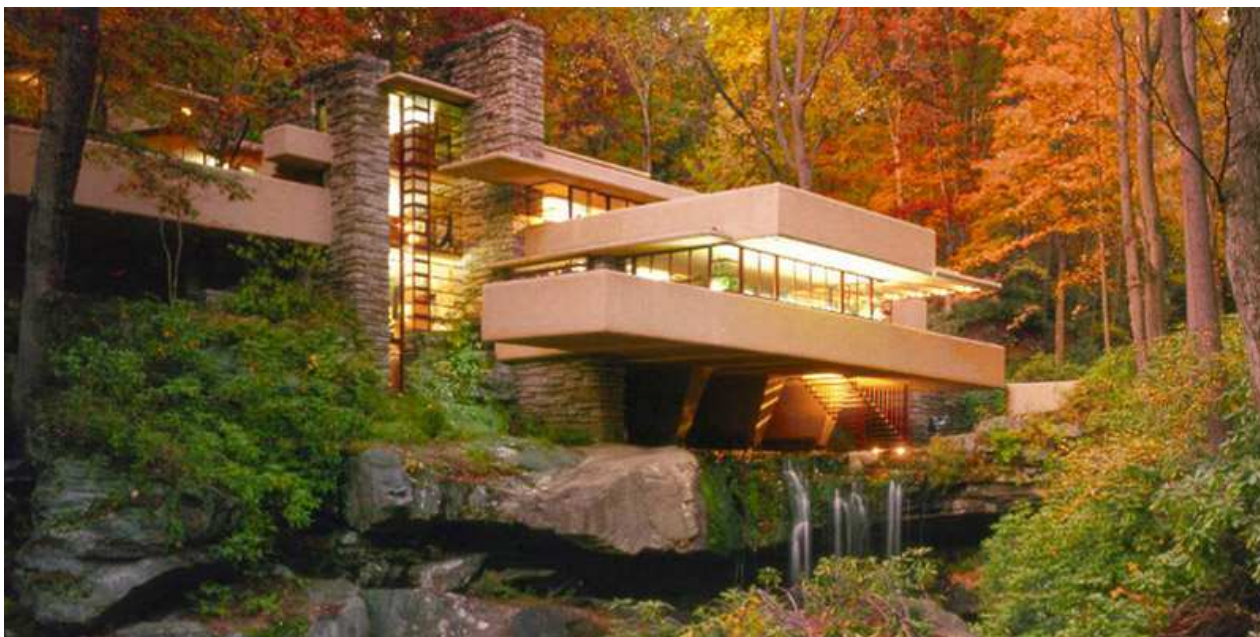
c) Dadaisme / Dadatismo

PREGUNTA 3

Anàlisi i comentari d'una obra, amb els apartats següents: context i estil a què pertany l'obra i les seues característiques, autor, obra i estil personal; anàlisi descriptiva formal i tècnica: composició, color, espai, llum, textures, formes, aspectes tècnics, línies...; anàlisi iconogràfica i iconològica: significat de l'obra i repercussió en el seu moment; i antecedents i influències posteriors.

PREGUNTA 3

Análisis y comentario de una obra, con los siguientes apartados: contexto y estilo al que pertenece la obra y sus características, autor, obra y estilo personal; análisis descriptivo formal y técnica: composición, color, espacio, luz, texturas, formas, aspectos técnicos, líneas...; análisis iconográfico e iconológico: significado de la obra y repercusión en su momento; y antecedentes e influencias posteriores.



Autor: Frank Lloyd Wright.

Obra: *Residència Kaufmann (Casa de la cascada)*, Pennsilvània EUA

Data/Fecha: 1936-1939

Arquitectura orgànica / Arquitectura orgánica

PREGUNTA 4

Pablo Picasso i el cubisme.

PREGUNTA 4

Pablo Picasso y el cubismo.

PROVES D'ACCÉS A LA UNIVERSITAT

PRUEBAS DE ACCESO A LA UNIVERSIDAD

CONVOCATÒRIA: JULIOL 2019	CONVOCATORIA: JULIO 2019
Assignatura: FONAMENTS DE L'ART II	Asignatura: FUNDAMENTOS DEL ARTE II

BAREM DE L'EXAMEN:

Pregunta 1 = 1 punt///pregunta 2 = 3 punts///pregunta 3 = 3 punts/// pregunta 4 = 3punts

Responeu a cadascuna de les preguntes identificant-les correctament en el quadernet de respostes.

BAREMO DEL EXAMEN:

Pregunta 1 = 1 punto///pregunta 2 = 3 puntos///pregunta 3 = 3 puntos/// pregunta 4 = 3puntos

Responder cada una de las preguntas identificándolas correctamente en el cuadernillo de respuestas.

EXAMEN OPCIO B / OPCION B

PREGUNTA 1

Seleccioneu l'autor/a i l'estil corresponent de la llista per a cadascuna d'aquestes dues figures (exemple: Figura 1 = autor triat de la llista; estil triat de la llista):

PREGUNTA 1

Selecciona el/la autor/a y el estilo correspondiente del listado para cada una de estas dos figuras (ejemplo: Figura 1 = autor elegido de la lista; estilo elegido de la lista):

Autor

- 1) Claude Monet
- 2) Vassili Kandinski
- 3) John Constable
- 4) Mies van der Rohe
- 5) Umberto Boccioni
- 6) Antonio Gaudí
- 7) Juan Gris
- 8) Henry Moore
- 9) Jackson Pollock
- 10) Paul Cézanne

Estil-moviment/Estilo-movimiento

- a) Expressionisme/Expresionismo
- b) Modernisme/Modernismo
- c) Cubisme/Cubismo
- d) Art déco
- f) Dadaisme/Dadaismo
- g) Fauvisme/Fauvismo
- h) Surrealisme/Surrealismo
- i) Pop art
- j) Arquitectura funcional
- k) Romanticisme/Romanticismo

Figura 1.



Figura 2.



PREGUNTA 2

Definiu en l'espai delimitat els ismes següents i esmenteu, com a mínim, un/a autor/a rellevant de cadascun (època o data en què es desenvolupa, context social i artístic, i principals característiques del llenguatge).

PREGUNTA 2

Definir en el espacio acotado los siguientes ismos y nombrar, como mínimo, a un autor relevante de cada uno de ellos (época o fecha en la que se desarrolla, el contexto social y artístico, y principales características del lenguaje).

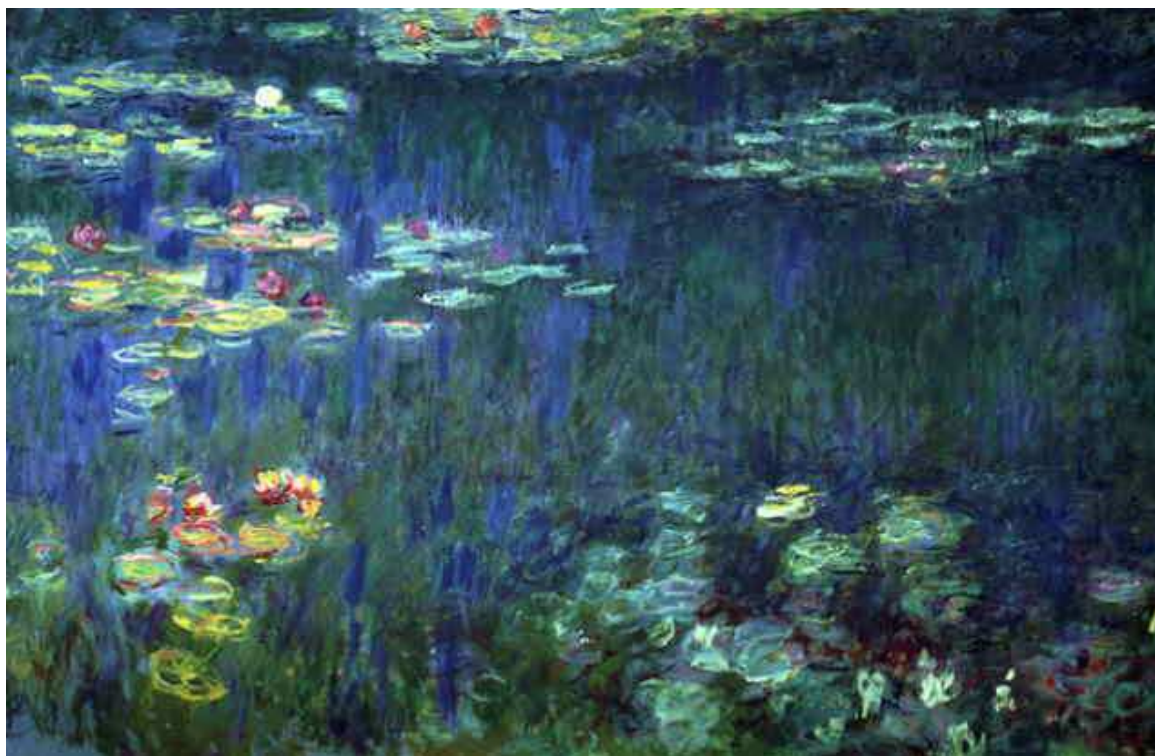
- a) Expressionisme / Expresionismo
- b) Cubisme / Cubismo
- c) Dadaisme / Dadaísmo

PREGUNTA 3

Anàlisi i comentari d'una obra, amb els apartats següents: context i estil a què pertany l'obra i les seues característiques, autor, obra i estil personal; anàlisi descriptiva formal i tècnica: composició, color, espai, llum, textures, formes, aspectes tècnics, línies...; anàlisi iconogràfica i iconològica: significat de l'obra i repercussió en el seu moment; i antecedents i influències posteriors.

PREGUNTA 3

Análisis y comentario de una obra, con los siguientes apartados: contexto y estilo al que pertenece la obra y sus características, autor, obra y estilo personal; análisis descriptivo formal y técnica: composición, color, espacio, luz, texturas, formas, aspectos técnicos, líneas...; análisis iconográfico e iconológico: significado de la obra y repercusión en su momento; y antecedentes e influencias posteriores.



Autor: Monet

Obra: *Nenúfars / Nenífars*

Data/Fecha: 1916-1923

Tècnica/Técnica: oli sobre llenç / óleo sobre lienzo

PREGUNTA 4

Dante Gabriel Rossetti i la pintura preraphaelita.

PREGUNTA 4

Dante Gabriel Rossetti y la pintura preraphaelita.