

INSTRUCCIONES GENERALES Y CALIFICACIÓN

Estructura de la prueba: la prueba se compone de dos opciones "A" y "B", cada una de las cuales **consta de cuatro preguntas** que, a su vez, comprenden varias cuestiones. Sólo se podrá contestar una de las dos opciones, desarrollando íntegramente su contenido. En el caso de mezclar preguntas de ambas opciones la prueba será calificada con 0 puntos.

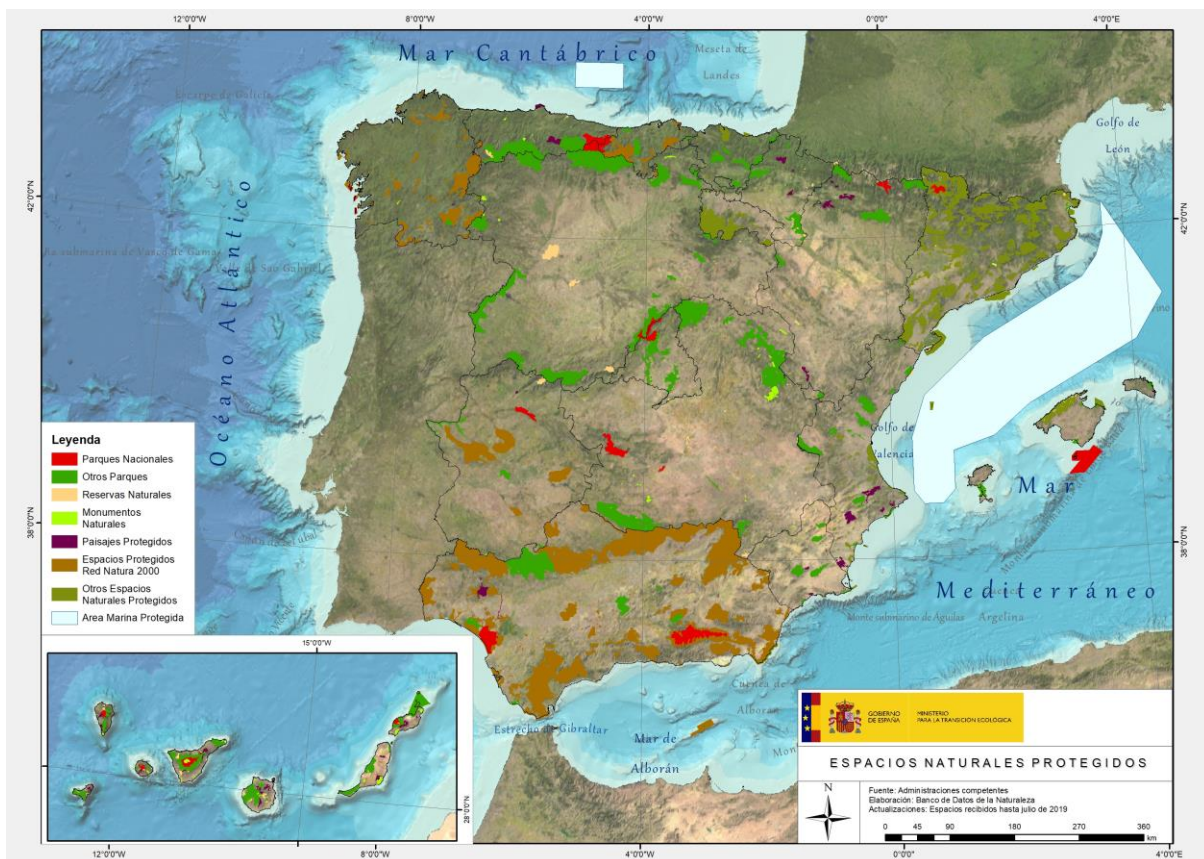
Puntuación: la calificación máxima total será de 10 puntos, estando indicada en cada pregunta su puntuación parcial.

Tiempo: 1 hora y 30 minutos.

OPCIÓN A

1.- Definir sintéticamente cinco de los siguientes términos o conceptos geográficos: Albufera; Gota fría; Meseta; Pueblo calle; Pesca de altura; Terciarización de la economía. *Puntuación máxima: 2,5 Puntos (0,5 cada término)*

2.- Comentario del siguiente mapa en el que se representa la diversidad de espacios naturales protegidos en España (Ministerio para la Transición Ecológica y el reto Demográfico, 2019).



Puntuación máxima: 2 Puntos

3.- Estructura y evolución geológica de la Península Ibérica. *Puntuación máxima: 2 Puntos*

4.- Desarrollar el siguiente tema: **La organización territorial española y los desequilibrios territoriales**

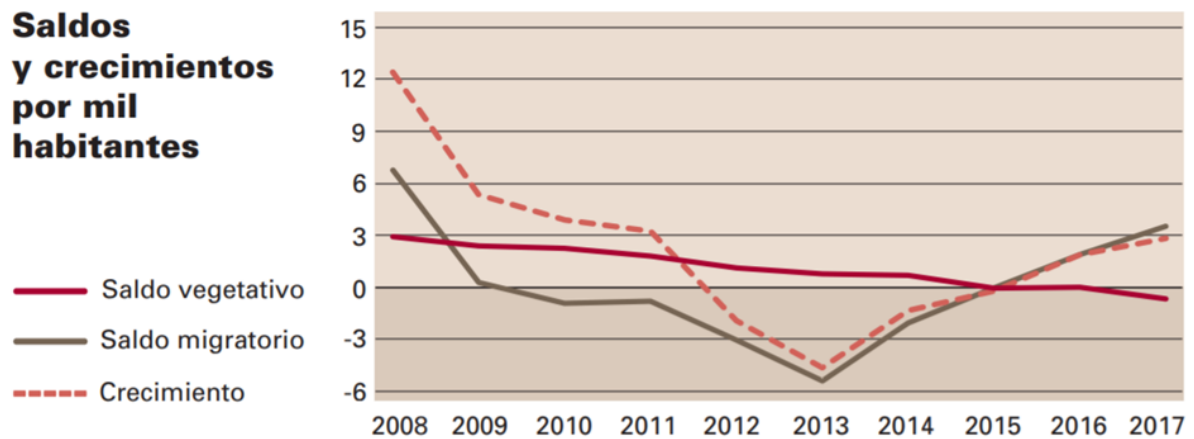
- A. La organización territorial de España.
- B. Los desequilibrios regionales.
- C. Contrastes territoriales.

Puntuación máxima: 3,5 Puntos

OPCIÓN B

1.- Definir sintéticamente cinco de los siguientes términos o conceptos geográficos: Red de transporte; Modelado cárstico; Turismo ecológico; Rotación de cultivos; Litología; Parque Nacional. *Puntuación máxima: 2,5 Puntos (0,5 cada término)*

2.- Comentario del siguiente gráfico sobre los saldos y crecimientos por mil habitantes de la población española hasta el año 2017 (INE, España en Cifras 2019). *Puntuación máxima 2 puntos.*



3.- Sistema urbano español: las ciudades españolas, su origen y evolución, categorías y redes urbanas. *Puntuación máxima 2 puntos.*

4.- Desarrollar el siguiente tema: **El relieve español, su diversidad geomorfológica.**

- A. Rasgos generales del relieve peninsular e insular.
- B. Estructura y evolución geológica de la Península Ibérica
- C. Diversidad litológica.
- D. La formación del relieve y los grandes conjuntos morfoestructurales de la Península, Baleares y Canarias.

Puntuación máxima: 3,5 Puntos