



UNIVERSIDAD POLITÉCNICA DE MADRID  
PRUEBAS DE ACCESO PARA MAYORES DE 25 AÑOS

2016

DIBUJO TÉCNICO

INSTRUCCIONES GENERALES Y VALORACIÓN

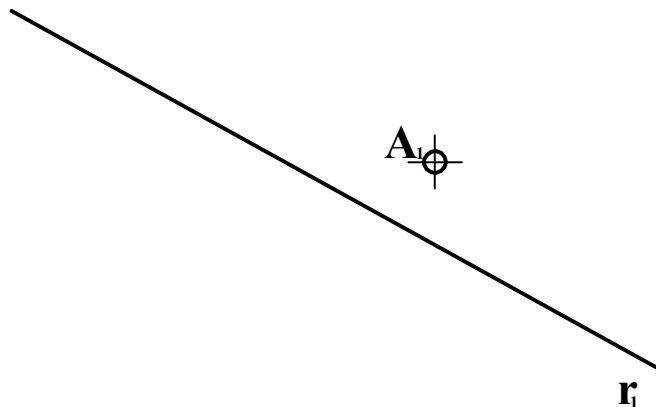
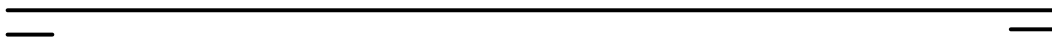
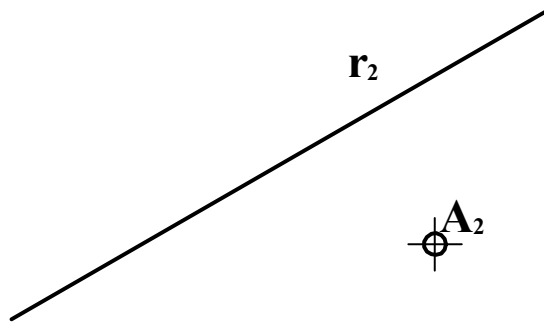
El alumno realizará, a su elección, **una** de las dos opciones de prueba que se ofrecen, **A** o **B**.

**Puntuación:** Ambas opciones constan de **tres ejercicios**, con ponderación de 4, 3 y 3 puntos respectivamente.

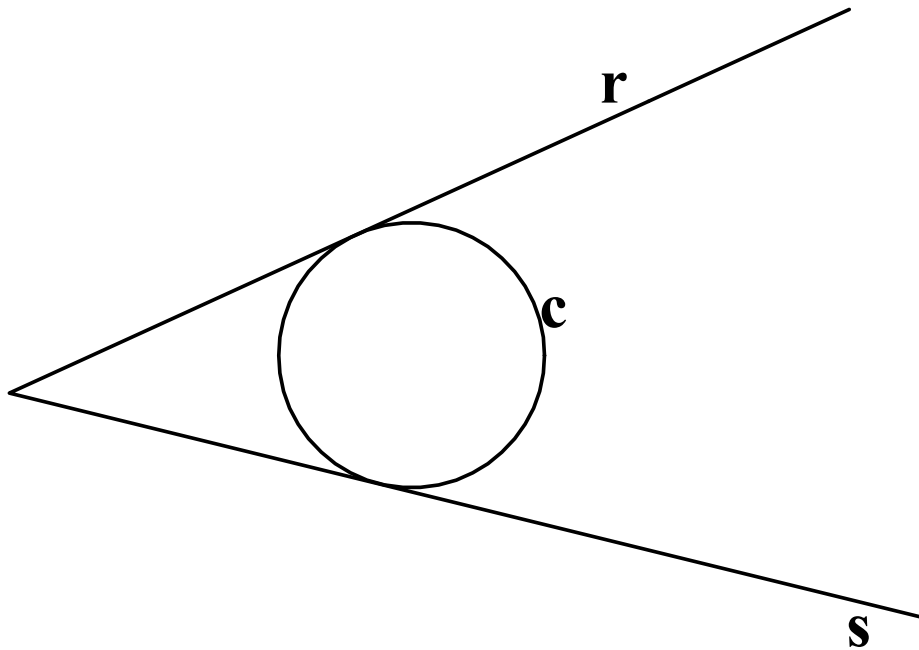
La resolución de los ejercicios se realizará a lápiz, debiendo quedar **correctamente trazados los pasos intermedios ejecutados**. Se puede utilizar nomenclatura auxiliar si se desea.

OPCIÓN A

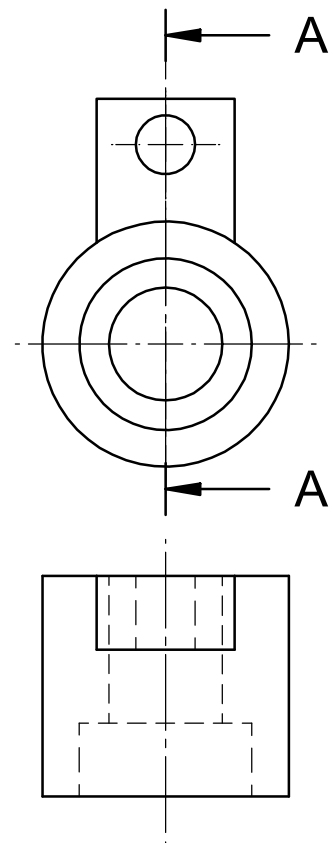
A1- Trazar un plano perpendicular a la recta **r** que pase por el punto **A**



**A2-** Dadas las rectas **r** y **s** tangentes a la circunferencia **c** trazar una circunferencia tangente a **r**, **s** y **c** situada a la derecha de **c**.

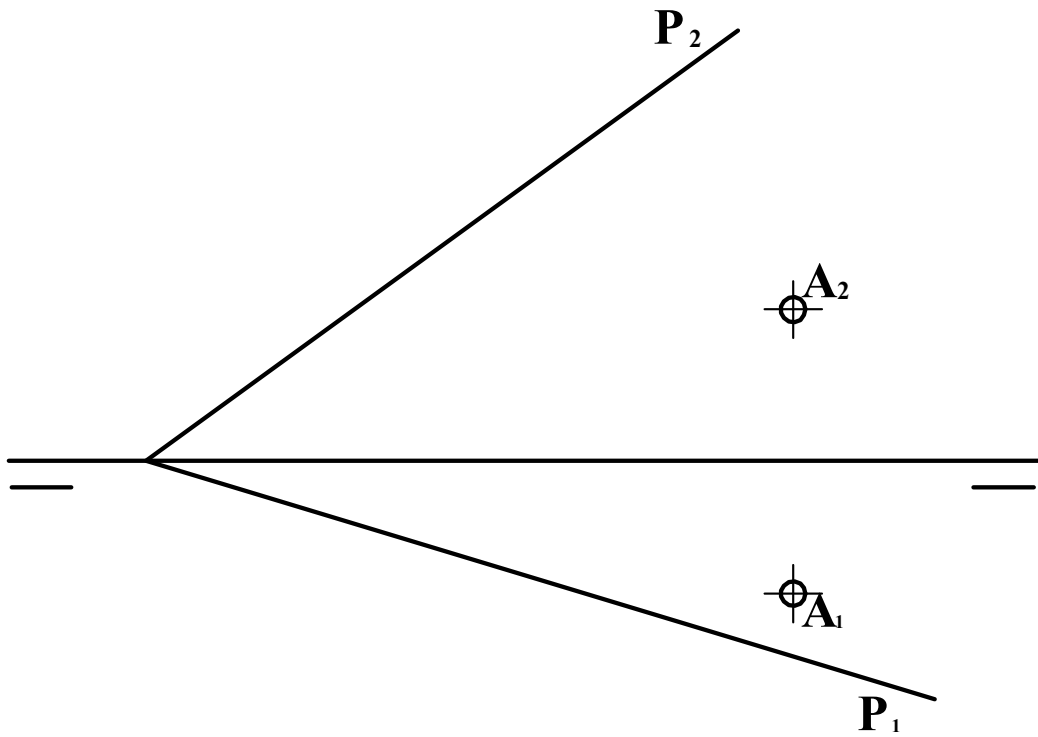


**A3-** Dado el alzado y la planta de una pieza en sistema europeo, dibujar la vista cortada por el plano indicado, situándola en la posición correcta. Acotar según normas..



## OPCIÓN B

**B1-** Dibujar las proyecciones de un triángulo equilátero **ABC** de 31 mm de lado, contenido en el plano **P**, sabiendo que el lado **AB** es horizontal, que el vértice **B** tiene el mayor alejamiento posible y que el triángulo se encuentra situado en el primer cuadrante.



**B2-** Dibujar un triángulo conocido un lado **AB** y las longitudes de las dos medianas correspondientes a dichos vértices.

$m_A$

---

$m_B$

---

**A** 

---

 **B**

**B3-** Dadas las vistas de una pieza, en sistema europeo, dibujar la perspectiva axonométrica-isométrica. Deben dibujarse todas las líneas ocultas..

