



UNIVERSIDAD COMPLUTENSE DE MADRID

PRUEBA DE ACCESO A LA UNIVERSIDAD

PARA MAYORES DE 25 AÑOS

AÑO 2021

MATERIA: GEOGRAFÍA DE ESPAÑA

MODELO

INSTRUCCIONES GENERALES Y VALORACIÓN

INSTRUCCIONES: El alumno deberá escoger **una** de las dos opciones y responder a **todas** las cuestiones de la opción elegida.

PUNTUACIÓN: La puntuación total será, en ambas opciones, de **10 puntos**, correspondiendo a la primera parte **3 puntos**, a la segunda **5 puntos** y a la tercera **2 puntos**.

TIEMPO: 1 Hora y 30 minutos.

OPCIÓN A

1ª Parte

Defina, en el cuadernillo adjunto, **seis** de los siguientes términos o conceptos geográficos, utilizando como máximo una cara del cuadernillo:

Coordenadas geográficas; cabo; meseta; efecto invernadero; envejecimiento de la población; ciudad; cabaña ganadera; industria ligera; estado; Fondo Social Europeo.

Puntuación máxima: 3 puntos.

2ª Parte

TEMA. La España mediterránea: clima y vegetación. Desarrolle, de manera sintética, el tema propuesto. Como indicativos se señalan los siguientes epígrafes:

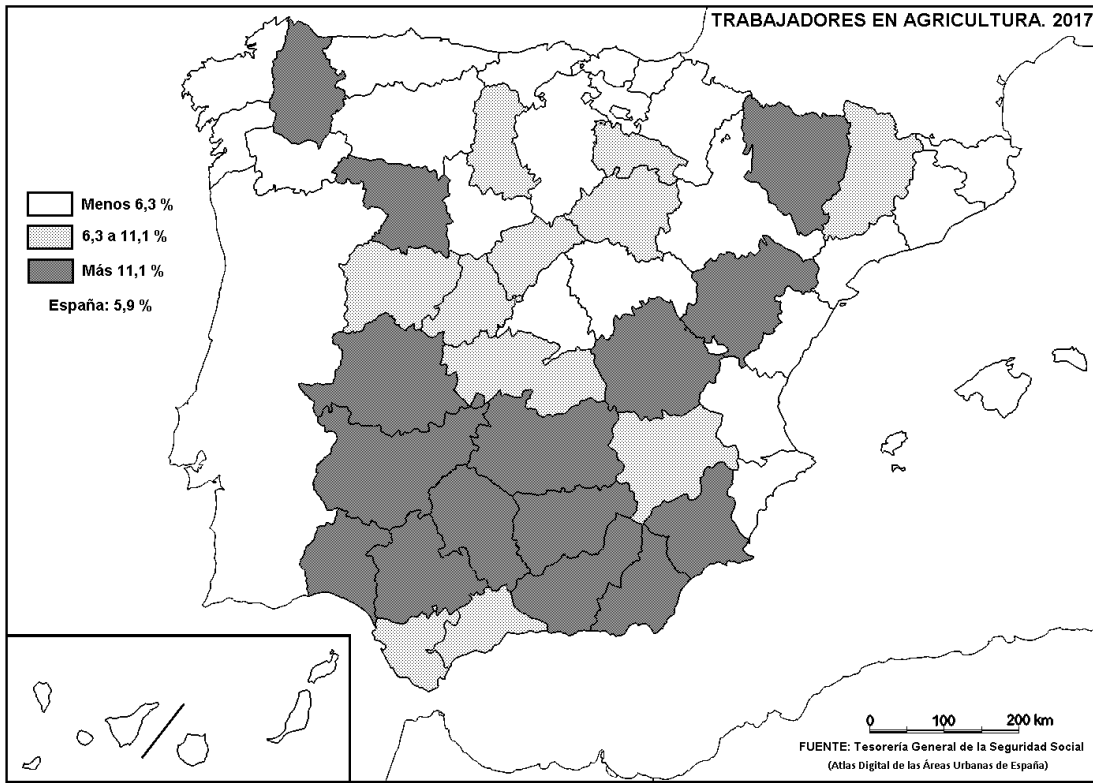
1. Factores y elementos característicos
2. Su distribución espacial y subtipos climáticos
3. Las formaciones vegetales, caracteres y su impronta en el paisaje

Puntuación máxima: 5 puntos.

3ª Parte

Comentario del mapa: Realice un comentario del mapa provincial adjunto de la proporción de trabajadores en Agricultura en 2017, atendiendo, al menos, a los siguientes aspectos:

- Distribución.
- Rasgos territoriales.



Proporción de afiliados a la Seguridad Social en el sector agrícola sobre el total de afiliados. Datos a 31 de diciembre de 2017.

Puntuación máxima: 2 puntos.

OPCIÓN B

1ª Parte

Defina, en el cuadernillo adjunto, **seis** de los siguientes términos o conceptos geográficos, utilizando como máximo una cara del cuadernillo:

Declinación magnética; badlands; estuario; lluvia ácida; esperanza de vida al nacer; ciudad lineal; cañada; energías renovables; aguas jurisdiccionales; ONU.

Puntuación máxima: 3 puntos.

2ª Parte

TEMA: **El comercio en España.** Desarrolle, de manera sintética, el tema propuesto. Como indicativos se señalan los siguientes epígrafes:

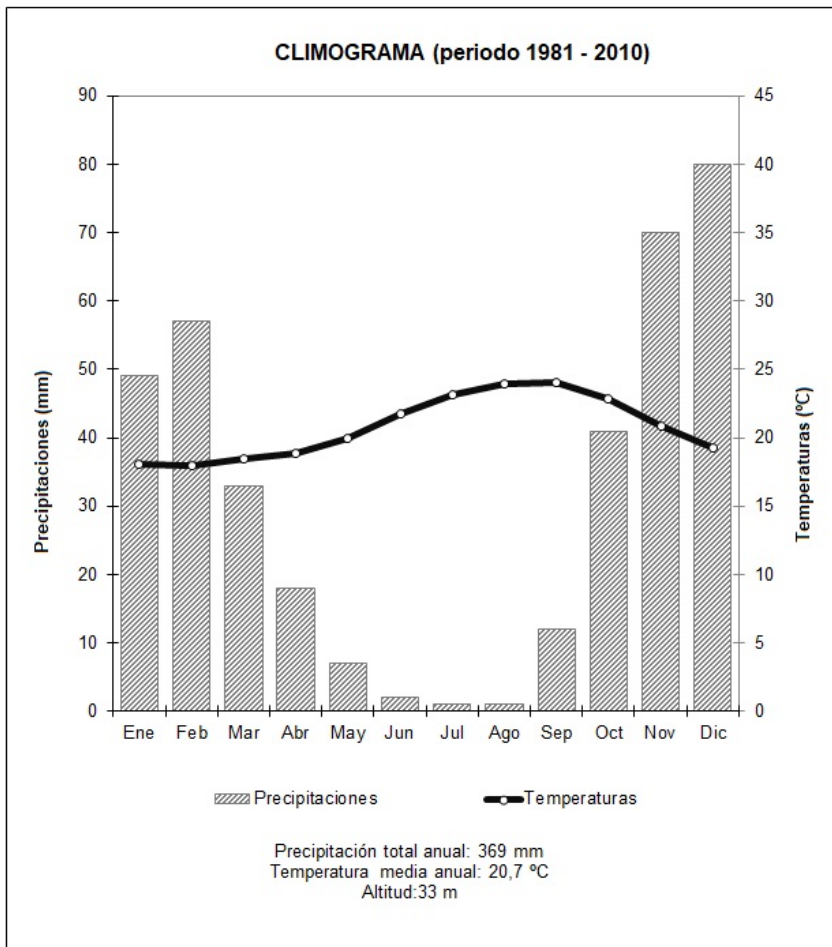
1. Características e importancia del comercio en España
2. El comercio minorista y las nuevas formas comerciales
3. El comercio exterior de España (importaciones y exportaciones, principales ámbitos mundiales)

Puntuación máxima: 5 puntos.

3ª Parte

Comentario del gráfico: Realice un comentario al **climograma** adjunto, atendiendo, al menos, a los siguientes aspectos:

- Pertenencia a alguna de las variedades climáticas de España
- Repercusiones sobre el paisaje y las actividades humanas de este tipo de clima



Meses	Ene	Feb	Mar	Abr	May	Jun	Jul	Ago	Sep	Oct	Nov	Dic	Media anual	Total anual
Precipitaciones mm	49	57	33	18	7	2	1	1	12	41	70	80		369
Temperaturas °C	18,1	18,0	18,5	18,9	20,0	21,7	23,1	23,9	24,0	22,8	20,9	19,3	20,7	

Fuente: www.aemet.es

Puntuación máxima: 2 puntos.

GEOGRAFÍA DE ESPAÑA
CRITERIOS ESPECÍFICOS DE CORRECCIÓN

A) CRITERIO GENERAL:

La puntuación total será, en ambas pruebas, de **10 puntos**, correspondiendo a la primera parte **3 puntos**, a la segunda **5 puntos** y a la tercera **2 puntos**.

La estructura y los criterios de corrección serán los siguientes, tanto para la **Opción A** como para la **Opción B**.

B) CRITERIOS CONCRETOS:

1ª. Primera parte: 3 puntos (cada término o concepto: 0'5 puntos).

Definición de una serie de términos geográficos y conceptos. Las respuestas deberán valorarse con un criterio amplio, ya que son numerosas las posibilidades expresivas correctas.

En todo caso, se atenderá a la precisión geográfica en la caracterización del término o concepto, y a la claridad conceptual.

Segunda parte: 5 puntos

Trata del "desarrollo de un tema", valorando fundamentalmente la ordenación, la estructuración, la coherencia expositivo-argumentativa; la claridad, la precisión y la organización sintética de los conocimientos, junto con la correcta localización, la comprensión y caracterización de los fenómenos geográficos que se suman al grado y profundidad de los conocimientos.

Tercera parte: 2 puntos

Propone "el comentario de un documento geográfico".

* **Opción A:** "Comentario de un mapa de población". Se valorará positivamente la existencia de una metodología de comentario. **"Mapa provincial de España con proporción de trabajadores en Agricultura en 2017"**

* **Opción B:** "Comentario de un instrumento gráfico". Se valorará la capacidad de extraer información, analizar los datos y caracterizar la situación, en una relación causa-efecto.

<p>En las tres partes de que consta la prueba, se considerarán elementos de ponderación; v.gr.: la calidad de la redacción, la corrección expositivo-argumentativa, la gramatical y la ortografía.</p>

GEOGRAFÍA

SOLUCIONES

3ª. Primera parte:

Opción B

Climograma de La Palma Aeropuerto. Clima subtropical de Canarias