



**UNIVERSIDAD COMPLUTENSE DE MADRID**

PRUEBA DE ACCESO A LA UNIVERSIDAD

PARA LOS MAYORES DE 25 AÑOS

AÑO 2016

**MATERIA:** GEOGRAFÍA DE ESPAÑA

**INSTRUCCIONES GENERALES Y VALORACIÓN**

**INSTRUCCIONES:** El alumno deberá escoger **una** de las dos opciones y responder a **todas** las cuestiones de la opción elegida.

**PUNTUACIÓN:** La puntuación total será, en ambas opciones, de **10 puntos**, correspondiendo a la primera parte **3 puntos**, a la segunda **5 puntos** y a la tercera **2 puntos**.

**TIEMPO:** 1 Hora y 30 minutos.

**OPCIÓN A**

**1ª Parte**

Defina, en el cuadernillo adjunto, **seis** de los siguientes términos o conceptos geográficos, utilizando como máximo una cara del cuadernillo: **Anticiclón, Comarca, Anticlinal, Dehesa, Trama urbana, Energía hidráulica, Tour operadores, Barbecho.**

*Puntuación máxima: 3 puntos.*

**2ª Parte**

**TEMA: El relieve español.** Desarrolle, de manera sintética, el tema propuesto. Como indicativos se señalan los siguientes epígrafes:

- Rasgos generales del relieve peninsular
- Formación geológica y litológica peninsular e insular
- Las unidades del relieve

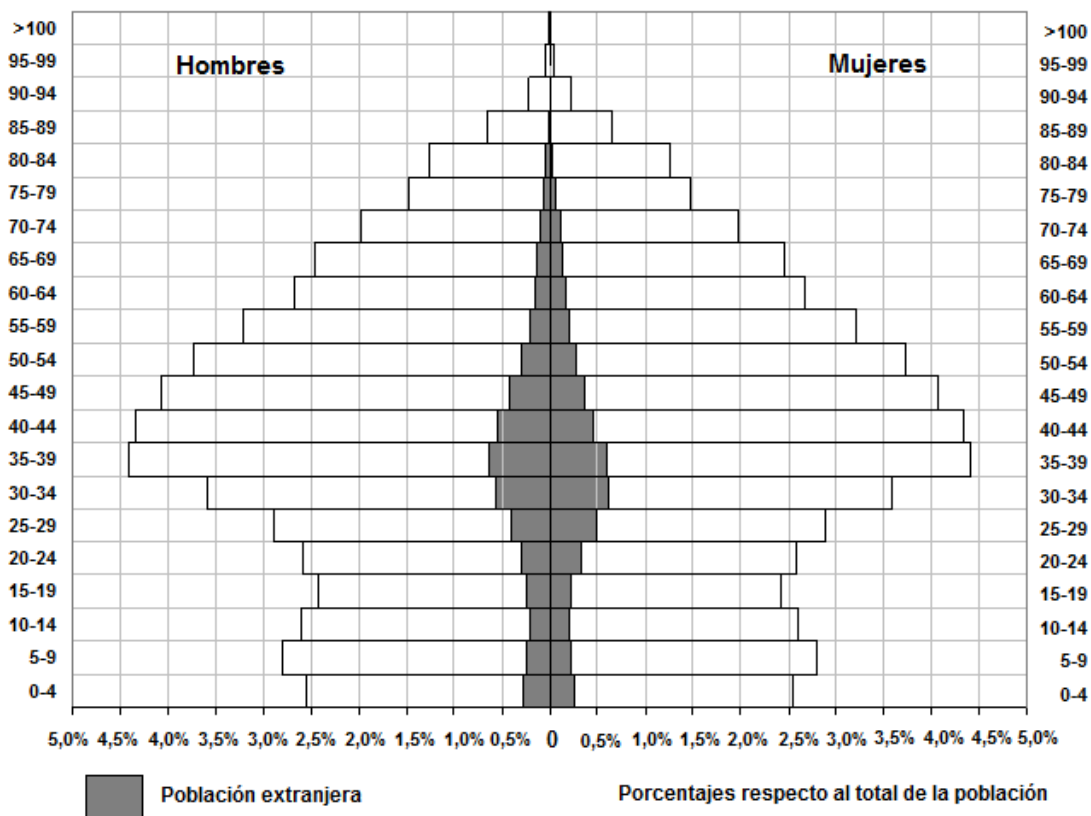
*Puntuación máxima: 5 puntos.*

**3ª Parte**

**Comentario del gráfico:** Realice un comentario de la pirámide de población adjunta, atendiendo, al menos, a los siguientes aspectos:

- Interpretación de la pirámide de la población en España, 1 de enero de 2015.
- La estructura de la población por edades y sexo y de la población extranjera

### Población total de España por edades y sexo 1 de enero de 2015



FUENTE: Instituto Nacional de Estadística

*Puntuación máxima: 2 puntos.*

## OPCIÓN B

### 1ª Parte

Defina, en el cuadernillo adjunto, seis de los siguientes términos o conceptos geográficos, utilizando como máximo una cara del cuadernillo: **Dolina**, **Isoterma**, **Escala gráfica**, **Z.E.P.A.**, **Trilogía mediterránea**, **Acuicultura**, **Casco antiguo**, **Densidad de población**.

*Puntuación máxima: 3 puntos.*

### 2ª Parte

TEMA: **El turismo en España**. Desarrolle, de manera sintética, el tema propuesto. Como indicativos se señalan los siguientes epígrafes:

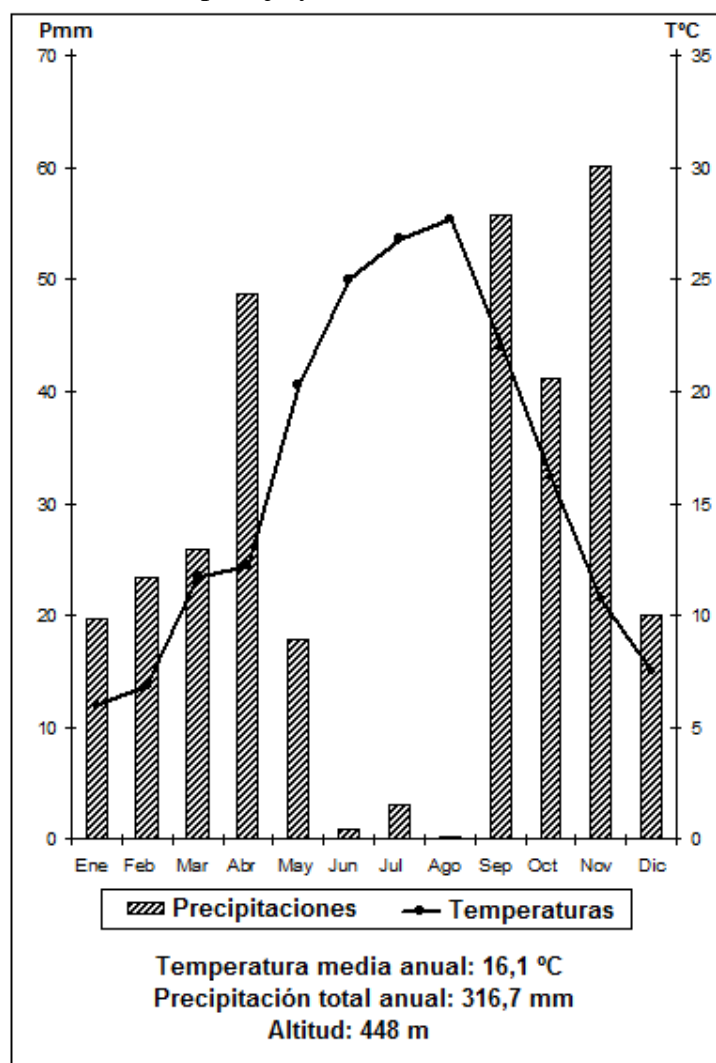
- Origen, evolución y factores del turismo en España
- Tipos de turismo
- Principales regiones y zonas turísticas españolas
- Consecuencias socioeconómicas y territoriales del turismo

*Puntuación máxima: 5 puntos.*

### 3ª Parte

Comentario del gráfico: Realice un comentario al **climograma** adjunto, atendiendo, al menos, a los siguientes aspectos:

- Pertenencia a alguna de las variedades climáticas de España
- Repercusiones sobre el paisaje y las actividades humanas de este tipo de clima



*Puntuación máxima: 2 puntos.*

**GEOGRAFÍA DE ESPAÑA**  
**CRITERIOS ESPECÍFICOS DE CORRECCIÓN**

**A) CRITERIO GENERAL:**

La puntuación total será, en ambas pruebas, de **10 puntos**, correspondiendo a la primera parte **3 puntos**, a la segunda **5 puntos** y a la tercera **2 puntos**.

La estructura y los criterios de corrección serán los siguientes, tanto para la **Opción A** como para la **Opción B**.

**B) CRITERIOS CONCRETOS:**

**1ª Parte: 3 puntos** (cada término o concepto: 0'5 puntos).

Definición de una serie de términos geográficos y conceptos. Las respuestas deberán valorarse con un criterio amplio, ya que son numerosas las posibilidades expresivas correctas.

En todo caso, se atenderá a la precisión geográfica en la caracterización del término o concepto, y a la claridad conceptual.

**2ª Parte: 5 puntos**

Trata del "desarrollo de un tema", valorando fundamentalmente la ordenación, la estructuración, la coherencia expositivo-argumentativa; la claridad, la precisión y la organización sintética de los conocimientos, junto con la correcta localización, la comprensión y caracterización de los fenómenos geográficos que se suman al grado y profundidad de los conocimientos.

**3ª Parte: 2 puntos**

Propone "el comentario de un documento geográfico".

\* **Opción A:** "Comentario de una pirámide de población". Se valorará positivamente la existencia de una metodología de comentario.

\* **Opción B:** "Comentario de un instrumento gráfico". Se valorará la capacidad de extraer información, analizar los datos y caracterizar la situación, en una relación causa-efecto.

<p><b>En las tres partes de que consta la prueba, se considerarán elementos de ponderación; v.gr.: la calidad de la redacción, la corrección expositivo-argumentativa, la gramatical y la ortografía.</b></p>
---