

INSTRUCCIONES Y CRITERIOS GENERALES DE CALIFICACIÓN

Después de leer atentamente todas las preguntas, deberá escoger **una** de las dos opciones propuestas y responder a las cuestiones de la opción elegida.

CALIFICACIÓN: La preguntas 1ª se valorará sobre 4 puntos, la 2ª, sobre 3 puntos, la 3ª sobre 2 puntos, y la 4ª, sobre un punto

TIEMPO: 90 minutos

OPCIÓN A

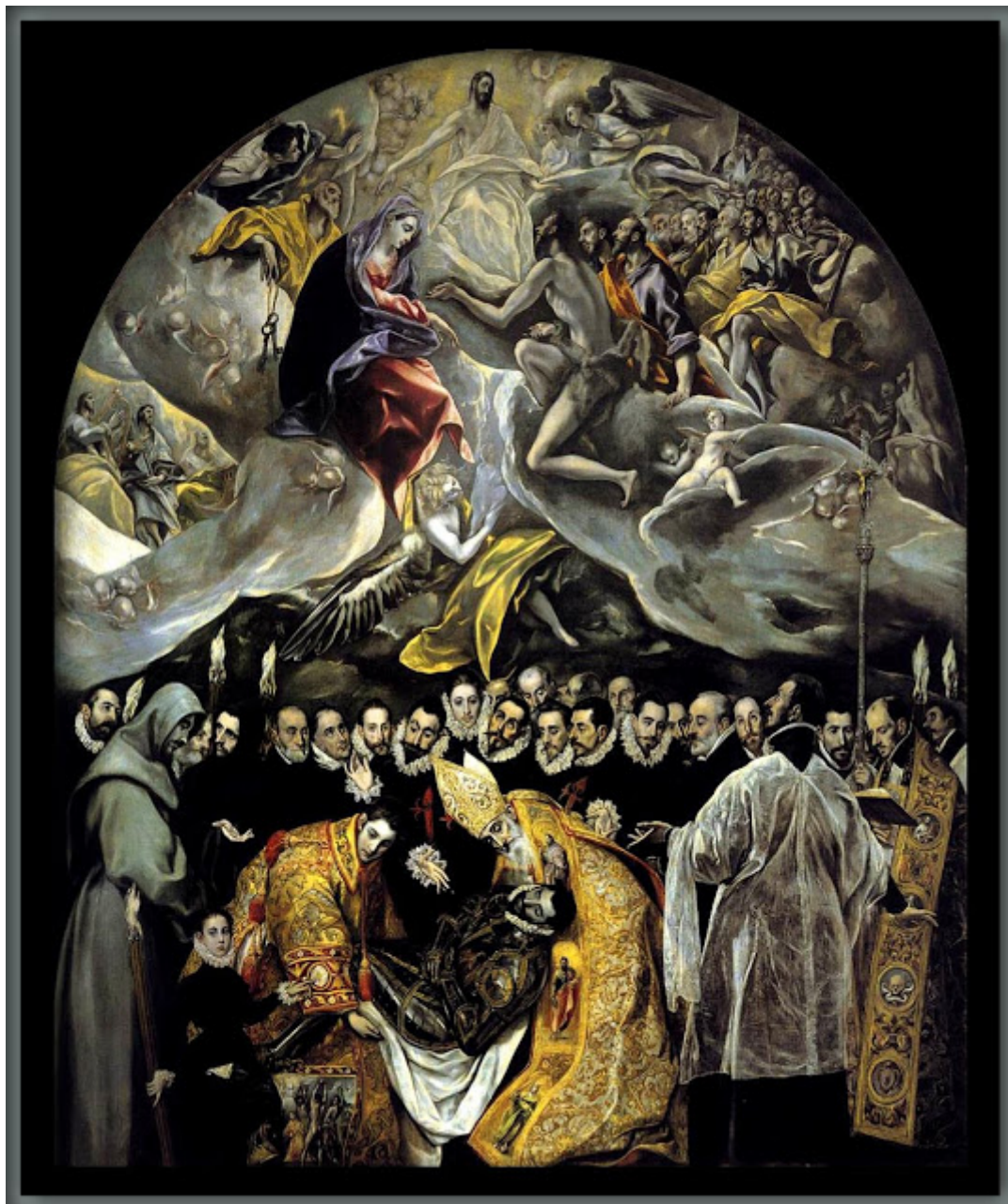
1. Desarrolle el tema “**LA ARQUITECTURA ROMÁNICA en España**”, atendiendo a los siguientes epígrafes:
 - a) Panorama histórico-cultural del momento.
 - b) Características generales.
 - c) Etapas y evolución.
 - d) Ejemplos más representativos
(Puntuación máxima: 4 puntos).

2. Analice y comente la lámina A del modo más completo posible
(Puntuación máxima: 3 puntos)

3. Defina y/o caracterice brevemente 4 de los 6 términos y nombres siguientes (no más de cinco líneas para cada uno): **Arco de medio punto, Dalí, arbotante, Bernini, tímpano y retablo.**
(Puntuación máxima: 2 puntos; 0,50 por cada respuesta correcta)

4. Mencione **cuatro pintores fundamentales del Renacimiento italiano**, indicando una obra de cada uno de ellos (Puntuación máxima: 1 punto; 0,25 por cada respuesta correcta)

LÁMINA A



OPCIÓN B

1. Desarrolle el tema **“LA PINTURA DEL BARROCO español”**, atendiendo a los siguientes epígrafes:
 - a) Panorama histórico-cultural del momento.
 - b) Características generales.
 - c) Principales escuelas y representantes
 - d) Los pintores más relevantes y sus obras
(Puntuación máxima: 4 puntos).
2. Analice y comente la lámina B del modo más completo posible
(Puntuación máxima: 3 puntos)
3. Defina y/o caracterice brevemente 4 de los 6 términos y nombres siguientes (no más de cinco líneas para cada uno): **crucero, Brunelleschi, trompa, Goya, jamba y pintura al óleo**. (Puntuación máxima: 2 puntos; 0,50 por cada respuesta correcta)
4. Mencione **cuatro escultores del arte griego clásico, indicando una obra por cada uno de ellos**. (Puntuación máxima: 1 punto; 0,25 por cada respuesta correcta)

LÁMINA B



CRITERIOS ESPECÍFICOS DE CORRECCIÓN Y CALIFICACIÓN

MATERIA: HISTORIA DEL ARTE

TEMA

Se pretende que el alumno desarrolle el tema correspondiente a la opción elegida con especial atención a lo señalado en los epígrafes. La puntuación máxima del tema será de 4 puntos. Se tendrá en cuenta la estructura ordenada del tema y la claridad en la exposición antes que la sucesión inconexa de ideas y datos. Asimismo se valorará la precisión en el empleo de conceptos y términos. En cuanto a la ortografía y deficiencias de expresión, se atenderá a las normas de carácter general.

LÁMINA

Se pretende que el alumno demuestre: a) La determinación del estilo artístico al que pertenece la obra y su correcta ubicación temporal, no siendo necesaria la cronología exacta, aunque sí, al menos, el periodo y el siglo o siglos; b) se considerarán méritos relevantes la descripción técnica, el análisis estilístico razonado y el empleo de la terminología adecuada; se tendrán en cuenta las relaciones con otros estilos y análisis de los aspectos históricos y el entorno histórico-cultural. La puntuación máxima será de 3 puntos.

TÉRMINOS/NOMBRES

Las respuestas han de ser breves y claras, no superando las cinco líneas para cada una. Se puntuará 0,50 por cada respuesta correcta, hasta alcanzar un máximo de 2 puntos.

MENCIONES DE AUTORES/OBRAS

Se pretende que el alumno mencione autores o ejemplos bien característicos de la época o estilos solicitados, con indicación de algunos rasgos de los mismos. Si la respuesta es correcta, la calificación será de 0,25, pudiendo alcanzarse hasta un máximo de 1 punto.