

- Instrucciones:**
- a) Duración: 1 hora y 30 minutos
 - b) La presente prueba consta de tres partes. De cada parte deberá desarrollar uno de los dos ejercicios propuestos.
 - c) La puntuación de cada parte viene especificada en el lugar correspondiente.
 - d) En todos los casos se considerarán elementos de ponderación de la calificación final, la calidad de la redacción, la precisión científica y la corrección gramatical y ortográfica

PARTE I.

Expresa de modo claro y conciso el significado geográfico de los siguientes términos.
(Elija un grupo):

- Grupo 1.**
- Agricultura intensiva
 - Bosque caducifolio
 - Escala de un mapa
 - Hábitat disperso
 - Meridional
 - Meseta
- Grupo 2.**
- Censo de población
 - Cuenca sedimentaria
 - Dehesa
 - Explotación agraria
 - Morfología urbana
 - Paralelo geográfico

(Valoración: hasta 3 puntos)

PARTE II. Desarrolle uno de los dos temas propuestos:

Tema 1. El clima español. Factores y elementos del clima. Dominios climáticos.

Tema 2. Turismo y ocio. Evolución, caracterización, tipologías, principales áreas turísticas y significado en la economía.

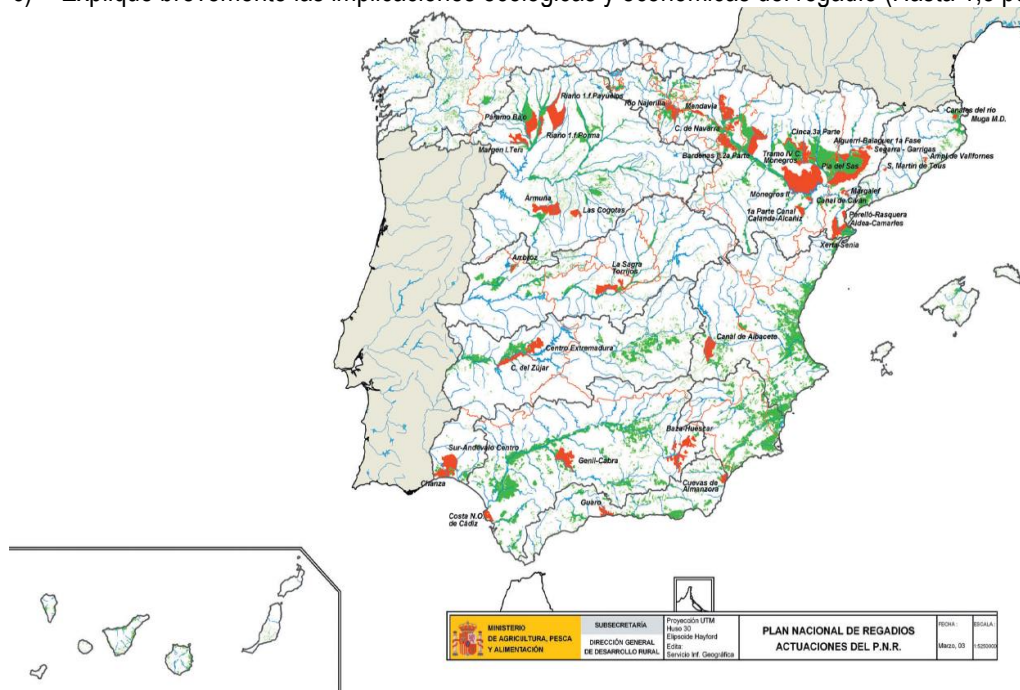
(Valoración: hasta 3 puntos)

(CONTINÚA AL REVERSO.....)

PARTE III: Desarrolle uno de los dos ejercicios que se proponen a continuación:

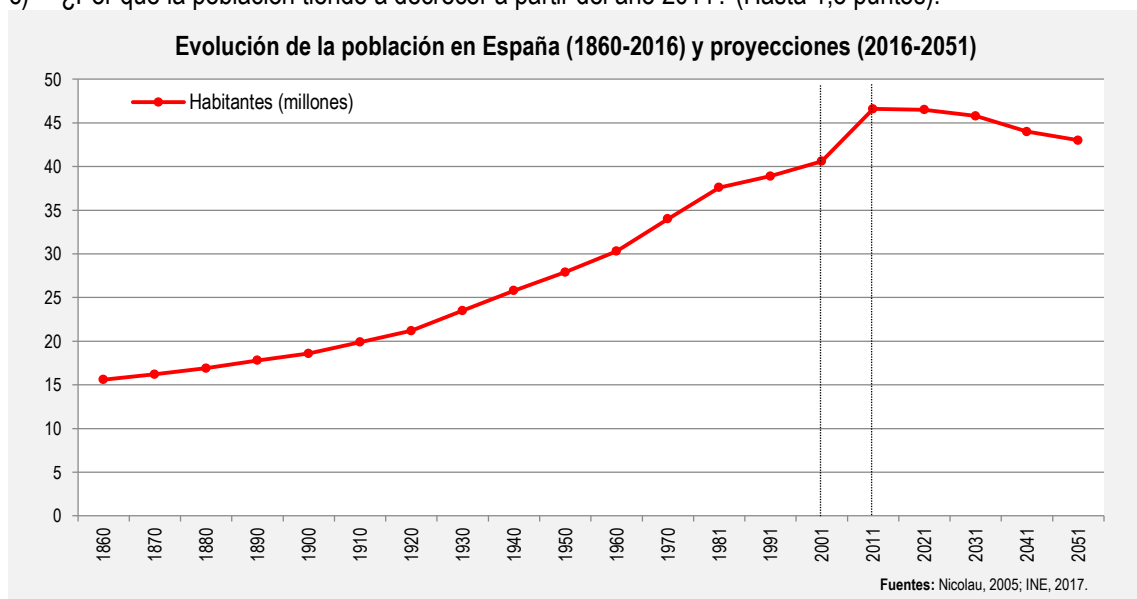
Ejercicio 1. A continuación se reproduce el mapa de regadío de España, con expresión de las áreas actuales de regadío (en verde) y las proyectadas (en rojo). A la vista del mismo, responda a las siguientes cuestiones.

- ¿Qué relación guardan las áreas de regadío con la climatología española? (Hasta 1,5 puntos).
- ¿Cuáles son las principales áreas de regadío en España? (Hasta 1 punto).
- Explique brevemente las implicaciones ecológicas y económicas del regadío (Hasta 1,5 puntos).



Ejercicio 2. A la vista del gráfico que se reproduce a continuación, responda a las siguientes cuestiones:

- Identifique las principales etapas de la evolución de la población española y caracterice sus regímenes demográficos (Hasta 1,5 puntos).
- ¿Qué proceso demográfico se produce en España en entre 2001 y 2011 para que se diese ese crecimiento? (Hasta 1 punto).
- ¿Por qué la población tiende a decrecer a partir del año 2011? (Hasta 1,5 puntos).



(Valoración: hasta 4 puntos)