



**UNIVERSIDADES DE ANDALUCÍA**  
**PRUEBA DE ACCESO PARA MAYORES DE 25 AÑOS**

GEOGRAFÍA  
CURSO 2014/2015

- Instrucciones:
- a) Duración: 1 hora y 30 minutos
  - b) La presente prueba consta de tres partes. De cada parte deberá desarrollar uno de los dos ejercicios propuestos.
  - c) La puntuación de cada parte viene especificada en el lugar correspondiente.
  - d) En todos los casos se considerarán elementos de ponderación de la calificación final la calidad de la redacción, la precisión científica y la corrección gramatical y ortográfica

**PARTE I.**

Expresar de modo claro y conciso el significado geográfico de los siguientes términos.

(Elija un grupo):

Grupo 1.      Amplitud térmica  
                 Casco histórico  
                 Archipiélago  
                 Relieve fallado  
                 Sector terciario  
                 Arrendamiento agrario

Grupo 2.      Caudal hidrológico  
                 Longitud geográfica  
                 Presión atmosférica  
                 Estuario  
                 Ganadería intensiva  
                 Tasa de mortalidad infantil

(Valoración: hasta 3 puntos)

**PARTE II.** Desarrolle uno de los dos temas siguientes:

Tema 1. El relieve de España. Principales características y unidades estructurales.

Tema 2. Procesos de urbanización de España. El sistema de ciudades, jerarquías y ejes de desarrollo urbano.

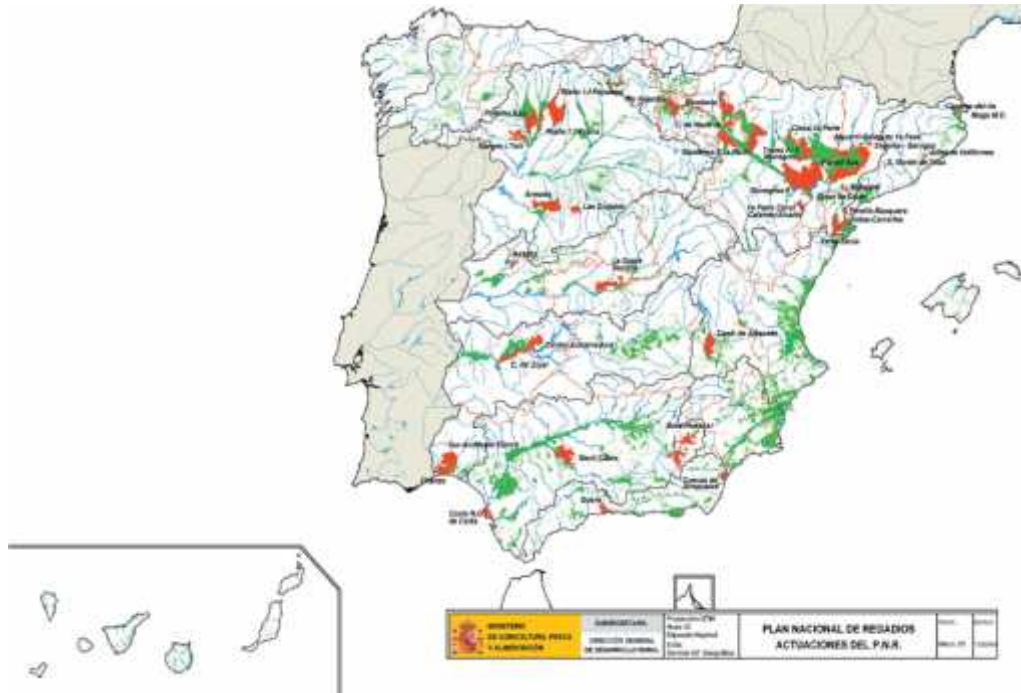
(Valoración: hasta 3 puntos)

(CONTINÚA EN EL REVERSO .....

PARTE III: Desarrolle uno de los dos ejercicios que se proponen a continuación.

Ejercicio 1. A continuación se reproduce el mapa de regadío de España, con expresión de las áreas actuales de regadío (en verde) y las proyectadas (en rojo). A la vista del mismo, responda a las siguientes cuestiones.

- ¿Qué relación guardan las áreas de regadío con la climatología española? (Hasta 1,5 puntos).
- ¿Cuáles son las principales fuentes de agua para el riego? (Hasta 1 punto).
- Explique brevemente las implicaciones ecológicas y económicas del regadío agrario (Hasta 1,5 puntos).



Ejercicio 2. A la vista del gráfico que se reproduce a continuación, responda a las siguientes cuestiones:

- Describalo, señalando sus principales etapas. (Hasta 1,5 puntos).
- ¿Qué período se corresponde con la transición demográfica? (Hasta 1,5 puntos).
- Justifique las razones del crecimiento estimado de la población desde el presente hasta mediados del Siglo XXI (Hasta 1 punto).



(Valoración: hasta 4 puntos)