



**PRUEBA DE ACCESO A CICLOS FORMATIVOS DE GRADO SUPERIOR
PARTE ESPECÍFICA ARTES
CONVOCATORIA 2018**

RESOLUCIÓN 35/2018 de 13 de febrero

VOLUMEN

CALIFICACIÓN

APELLIDOS

NOMBRE

DNI

1.- ¿LAS SIGUIENTES AFIRMACIONES SON VERDADERAS O FALSAS?

2 puntos

		V	F
1.1	Cuando un artista plástico habla de volumen se refiere a una obra con forma bidimensional.		
1.2	La luz es un componente del lenguaje visual, por lo tanto, está presente en todas las esculturas.		
1.3	El entorno influye en las obras de arte.		
1.4	El punto de vista es importante cuando observo una escultura.		
1.5	Una escultura exenta o de bulto redondo solo tiene tres puntos de vista: planta, alzado y perfil.		
1.6	Forja es la técnica en la que, dentro de moldes, se vierte metal fundido.		
1.7	La fuerza de la gravedad afecta a los volúmenes tridimensionales.		
1.8	Los objetos tridimensionales siempre son reales.		
1.9	Podemos definir la estructura como la parte básica sobre la que se organiza una totalidad.		
1.10	Cuando hablamos de escultura compuesta de piezas de distintos materiales pegados, la llamamos ensamblaje.		



**PRUEBA DE ACCESO A CICLOS FORMATIVOS DE GRADO SUPERIOR
PARTE ESPECÍFICA ARTES
CONVOCATORIA 2018**

RESOLUCIÓN 35/2018 de 13 de febrero

2.- Forma: Podemos definirla como el aspecto originado por la manera en que se disponen los elementos de un conjunto formando una totalidad. Atendiendo a las formas podemos decir que existen distintos tipos de esculturas:

EMPAREJA CADA IMAGEN CON SU RELACIÓN DE FORMA. *1,5 puntos*



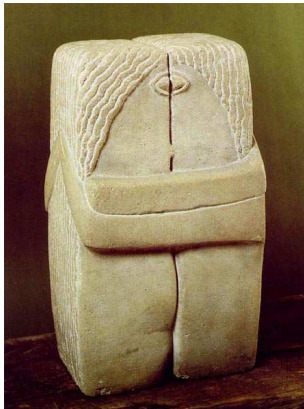
A



B



C



D



E



F

DINÁMICAS		FIGURATIVAS	
ORGÁNICA		CERRADA	
ABIERTAS		ESTÁTICAS	

PRUEBA DE ACCESO A CICLOS FORMATIVOS DE GRADO SUPERIOR
PARTE ESPECÍFICA ARTES
CONVOCATORIA 2018

RESOLUCIÓN 35/2018 de 13 de febrero

3.- RODEA CON UN CÍRCULO LA DEFINICIÓN MÁS CORRECTA. 2 puntos

La arcilla se trabaja:	
a.- Modulando	b.- Moldeando
c.- Modelando	d.- Modelizando

Un vaciado es:	
a.- Ahuecar una figura	b.- Un procedimiento de reproducción
c.- Picar un molde	d.- Un procedimiento creativo

Decimos de un molde que es un molde perdido cuando:	
a.- Tiene una pieza	b.- Cuando perdemos la forma de la figura a reproducir
c.- Tenemos que romperlo para sacar la reproducción	d.- Tiene dos capas

Si estas tallando una figura en piedra, ¿que tipo de técnica estás empleando?:	
a.- Técnica constructiva	b.- Técnica aditiva
c.- Técnica sustractiva	d.- Ensamblaje

Para reproducir un objeto a escala 1/1 aplicamos:	
a.- Un factor o porcentaje de ampliación	b.- Un factor o porcentaje de reducción
c.- Una escala natural	d.- Una medida constante en todas sus dimensiones

Cual de estos productos no es un desmoldeante	
a.- Jabón	b.- Lejía
c.- Amoniaco	d.- Vaselina

¿Cual de las siguientes propiedades hace que mediante la adición de una cierta cantidad de agua, la arcilla puede adquirir la forma que uno desee?	
a.- Refractoriedad	b.- Plasticidad
c.- Porosidad	d.- Merma

¿Que herramienta utilizarías si tuvieras que hacer una talla en madera?	
a.- Gubia	b.- Cíncel
c.- Vaciador	d.- Palillos de madera



**PRUEBA DE ACCESO A CICLOS FORMATIVOS DE GRADO SUPERIOR
PARTE ESPECÍFICA ARTES
CONVOCATORIA 2018**

RESOLUCIÓN 35/2018 de 13 de febrero

4.- RODEA CON UN CÍRCULO LA RESPUESTA CORRECTA
¿CÓMO CALIFICARÍAS ESTA PIEZA ESCULTÓRICA? 1 punto



a) HUECORELIEVE
b) MEDIATELIEVE
c) DE BULTO REDONDO
d) BAJORRELIEVE
e) ALTORRELIEVE

5.- ¿QUÉ CONCEPTO ESCULTÓRICO TIENEN EN COMÚN ESTAS TRES OBRAS? 1 punto

.....

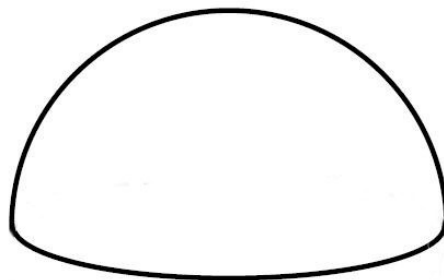




**PRUEBA DE ACCESO A CICLOS FORMATIVOS DE GRADO SUPERIOR
PARTE ESPECÍFICA ARTES
CONVOCATORIA 2018**

RESOLUCIÓN 35/2018 de 13 de febrero

6.- SABIENDO QUE LA LUZ Y LA SOMBRA MODELAN LOS VOLÚMENES INFORMÁNDONOS DE SU TRIDIMENSIONALIDAD. CONVIERTE LA FORMA PLANA DADA EN TRIDIMENSIONAL. 1 punto



7.- AYUDÁNTOTE SOLAMENTE DE LA LÍNEA CONVIERTE ESTA FIGURA PLANA EN OTRA QUE TENGA VOLUMEN. 1,5 puntos

